

FLACSO Ecuador

Análisis de las elecciones en
Ecuador 2021. Aportes y retos
desde la sociología electoral

Febrero 2021

**Dimensiones territoriales del voto
en el Ecuador.**

**Elecciones presidenciales
2006-2021**

Alberto Viteri

M.A. FLACSO Ecuador

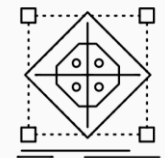
Objetivos



Continuidad o cambio
en las preferencias
electorales



Reordenamiento de la
demanda electoral o de
la **oferta electoral**



Rendimientos
electorales en
perspectiva histórica

Elecciones 2006-2021

2006*			2009			2013			2017*				2021*					
Candidato	# votos	(%)	# votos	(%)	Candidato	# votos	(%)	Candidato	# votos	(%)	Candidato	# votos	(%)	# votos	(%)	Candidato	# votos	(%)
NOBOA ALVARO	1.464.251	27%	2.689.418	43%	CORREA RAFAEL	3.586.439	52%	CORREA RAFAEL	4.918.482	57%	MORENO LENIN	3.716.343	39%	5.062.018	51%	ARAUZ ANDRES	3.032.731	32%
CORREA RAFAEL	1.246.333	23%	3.517.635	57%	GUTIERREZ LUCIO	1.947.830	28%	LASSO GUILLERMO	1.951.102	23%	LASSO GUILLERMO	2.652.403	28%	4.833.389	49%	LASSO GUILLERMO	1.829.283	19%
GUTIERREZ GILMAR	950.895	17%			NOBOA ALVARO	786.718	11%	GUTIERREZ LUCIO	578.875	7%	VITERI CYNTHIA	1.540.903	16%			PEREZ YAKU	1.796.397	19%
ROLDOS LEON	809.754	15%			ROLDOS MARTHA	298.765	4%	RODAS MAURICIO	335.532	4%	MONCAYO PACO	634.033	7%			HERVAS XAVIER	1.453.416	15%
VITERI CYNTHIA	525.728	10%			SAGNAY CARLOS	108.079	2%	NOBOA ALVARO	319.956	4%	BUCARAM DALO	455.187	5%			FREILE PEDRO JOSE	192.646	2%
MACAS LUIS	119.577	2%			JACOME MELBA	93.146	1%	ACOSTA ALBERTO	280.539	3%	ESPINEL MOLINA IVAN	299.840	3%			ROMERO ISIDRO	172.676	2%
ROSERO FERNANDO	113.323	2%			DELGADO DIEGO	43.221	1%	WRAY NORMAN	112.525	1%	ZUQUILANDA PATRICIO	72.679	1%			GUTIERREZ LUCIO	164.768	2%
PROAÑOMARCO	77.655	1%			GONZALEZ CARLOS	33.714	0%	ZAVALA NELSON	105.592	1%	PESANTEZ WASHINGTON	71.107	1%			ALMEIDA GERSON	160.559	2%
VILLACIS LUIS	72.762	1%													PEÑA XIMENA	143.096	2%	
DAMERVAL JAIME	25.284	0%													CELI GUILLERMO	84.736	1%	
LARREA MARCELO	23.233	0%													VELASCO J FERNANDO	76.310	1%	
TORRES LENIN	15.357	0%													MONTUFAR CESAR	57.909	1%	
SAGNAY CARLOS	13.455	0%													LARREA GUSTAVO	37.249	0%	
															SAGNAY CARLOS	26.517	0%	
															ANDRADE GIO	20.677	0%	
															CARRASCO PAUL	19.815	0%	
Votos válidos	5.457.607		6.207.053		Votos válidos	6.897.912		Votos válidos	8.602.603		Votos válidos	9.442.495	9.895.407		Votos válidos	9.268.785		

13

8

16

Elecciones 2021



Posicionamiento político. Señales y marcar la cancha.



Hablar de Correa es un triunfo “póstumo” de su imagen y sus ideas.



Comprender a Moreno no cambia el balance, pero si ilustra el cómo se afecta al bloque dominante.



Arauz recibe el voto de “siempre”, la fragmentación facilita ganar, a pesar del declive en el histórico.

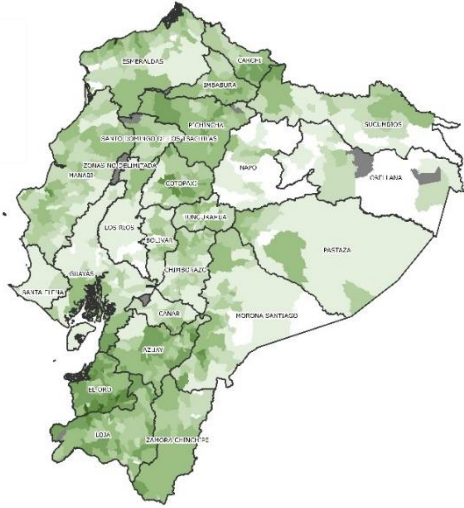


Arauz no capitaliza el derrumbe de Lasso, se ha dejado 700mil votos. Fideliza en un contexto inestable.

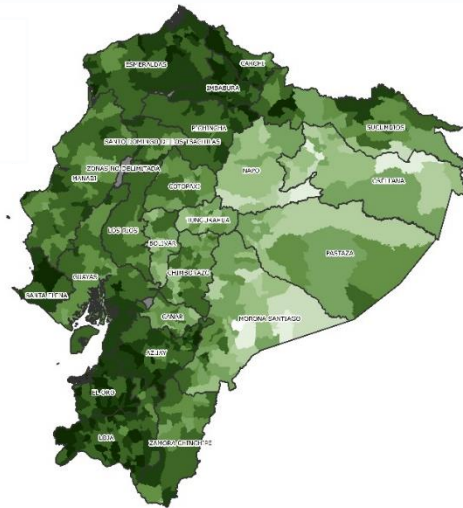
PROVINCIA	Andrés Arauz 2021	Votos Válidos 2021	p del total 2021	Ganador	Segundo
MANABI	456.874	874.964	52%	ARAUZ	LASSO
LOS RIOS	222.238	474.517	47%	ARAUZ	LASSO
ESMERALDAS	119.702	270.409	44%	ARAUZ	LASSO
SANTA ELENA	85.758	200.519	43%	ARAUZ	YAKU
GUAYAS	934.679	2.234.750	42%	ARAUZ	LASSO
EL ORO	142.807	387.795	37%	ARAUZ	HERVAS
STO DGO TSÁCHILAS	97.365	271.021	36%	ARAUZ	HERVAS
SUCUMBIOS	38.295	109.672	35%	YAKU	ARAUZ
IMBABURA	77.780	264.741	29%	ARAUZ	YAKU
ORELLANA	24.191	93.638	26%	YAKU	ARAUZ
GALAPAGOS	3.444	14.294	24%	LASSO	ARAUZ
CAÑAR	30.902	133.006	23%	YAKU	ARAUZ
PICHINCHA	380.554	1.688.812	23%	LASSO	HERVAS
AZUAY	92.170	438.781	21%	YAKU	ARAUZ
CARCHI	21.332	104.487	20%	HERVAS	YAKU
LOJA	54.378	282.300	19%	YAKU	HERVAS
COTOPAXI	51.957	279.577	19%	YAKU	ARAUZ
CHIMBORAZO	49.617	293.529	17%	YAKU	ARAUZ
ZAMORA CHINCHIPE	10.644	63.072	17%	YAKU	HERVAS
MORONA SANTIAGO	15.176	92.975	16%	YAKU	ARAUZ
PASTAZA	7.997	55.604	14%	YAKU	HERVAS
BOLIVAR	17.329	123.799	14%	YAKU	ARAUZ
NAPO	9.884	72.724	14%	YAKU	LASSO
TUNGURAHUA	40.773	338.057	12%	YAKU	HERVAS

Rendimiento histórico RC

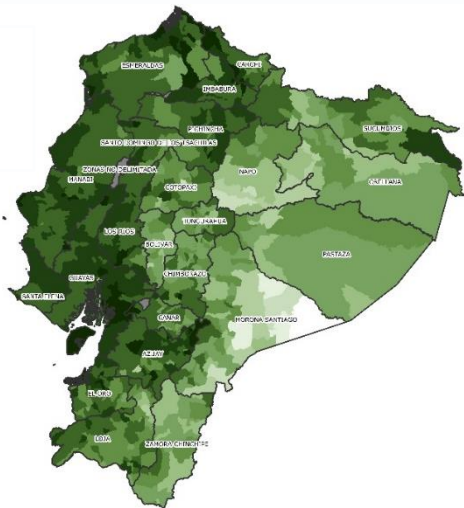
2006



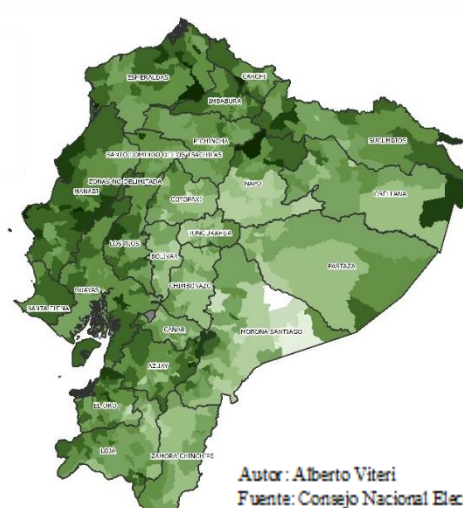
2009



2013



2017



Autor: Alberto Viteri
Fuente: Consejo Nacional Electoral



2006. Azuay, El Oro, Loja y Pichincha (~40%v)
Segundos lugares rentables (~24%v)



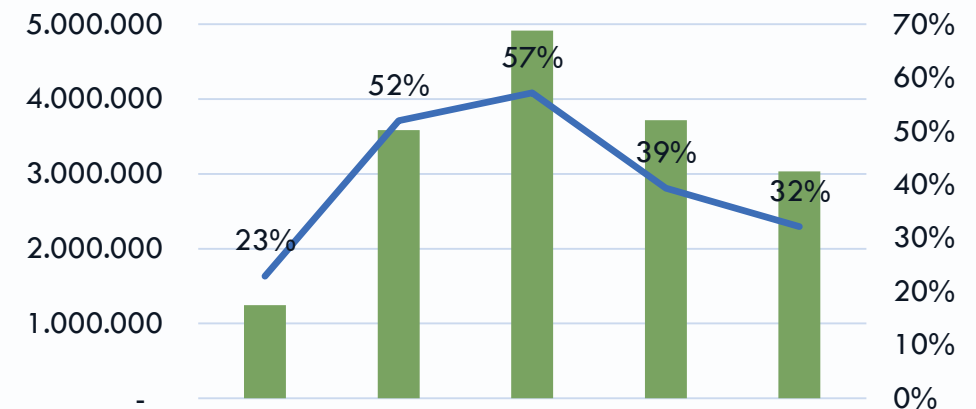
2009. El sur recinto favorable y el norte se consolida (~80%opr.)



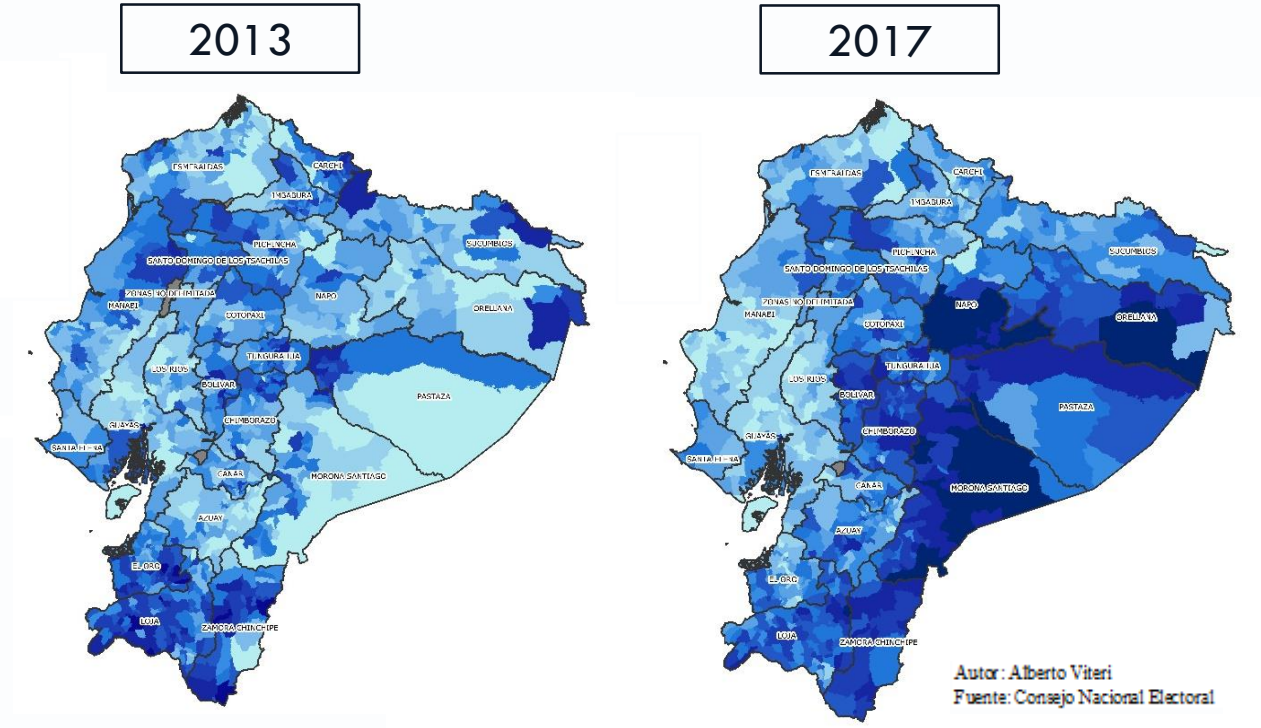
2013. Ganador en 1114 parroquias. Su mejor rendimiento en la Costa (~60%opr.)



2017. Costeñización del voto: Guayas, Manabí y El Oro (~50%v)



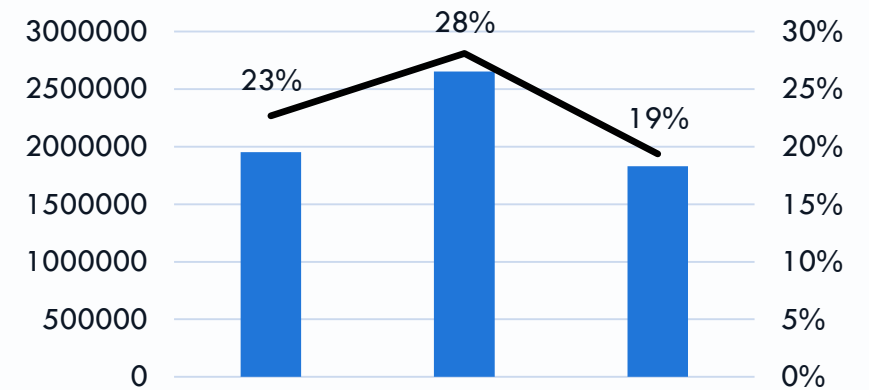
Rendimiento histórico GL



2013. La fuerza electoral de Lasso allí donde Correa compite deficitariamente (Amazonía y Sierra Centro).



2017. Lasso lideró en 397 parroquias que le representaron la mitad de su electorado (Sierra Centro, Amazonía y prov Pichincha)



Cluster electorales RC

-  Bastiones RC
-  Anti-bastiones RC



Tendencia al agrupamiento del voto. AP presenta un comportamiento localizado.



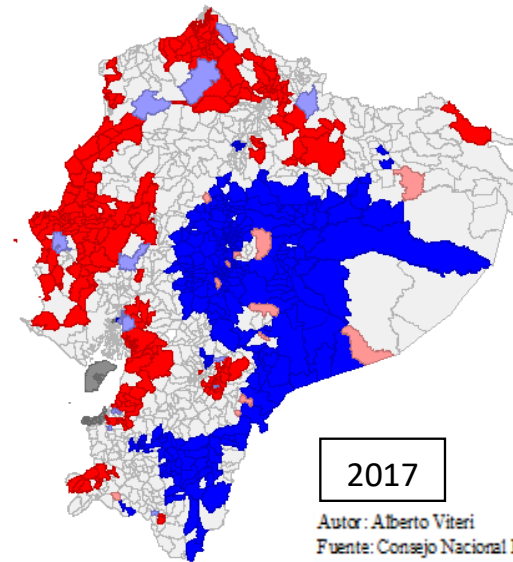
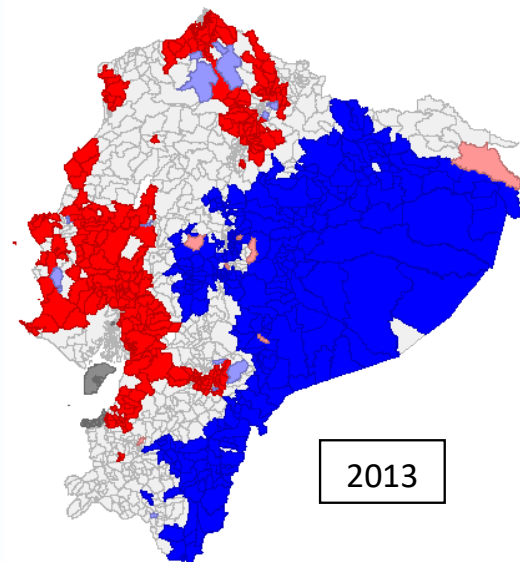
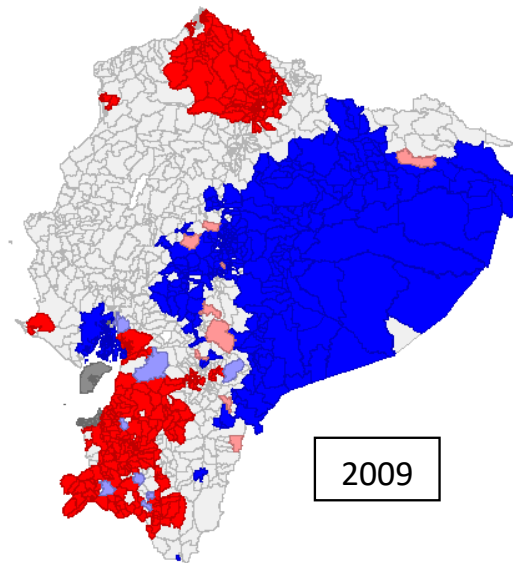
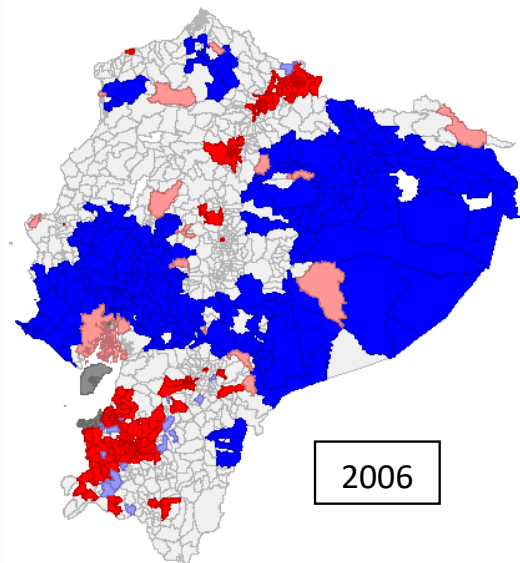
Bastiones móviles que no consolidan una estructura espacial en el tiempo.



Bastiones con una pronunciada dirección a penetrar en la Costa.



Anti-bastiones se configuran como una sociedad regional estable.



Cluster electorales GL

 Bastiones GL

 Anti-bastiones GL



2013. Dispersión del voto con mínima estructura en el sur.

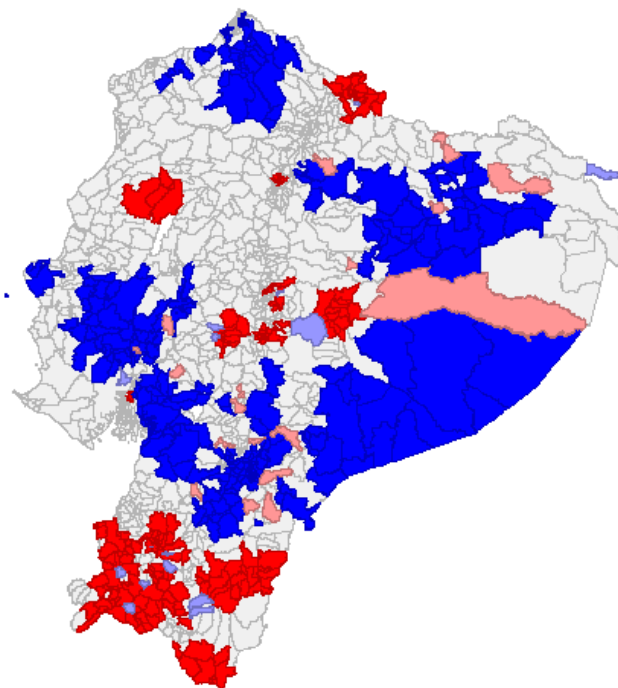
Debilidad (coyuntural) en la Amazonía.



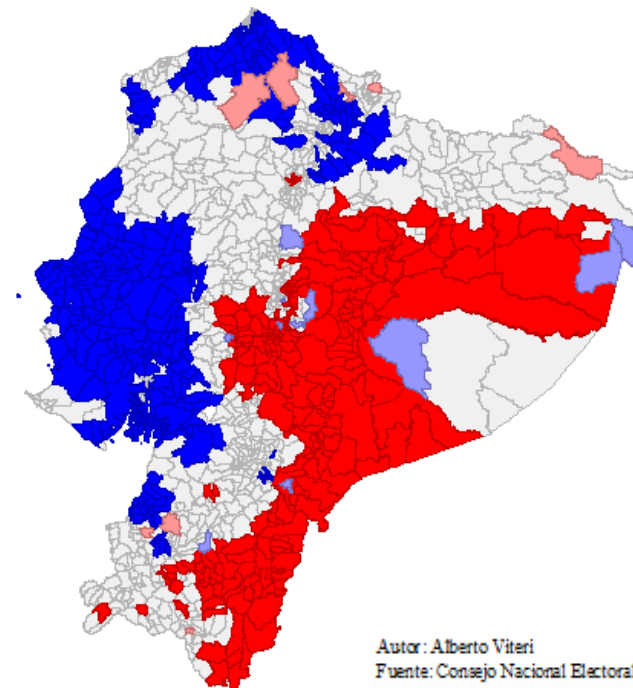
2017. Déficit en la Costa (Manabí, Guayas –no GYE- y Esmeraldas).

Se consolida en la Amazonía, electorado móvil a Yaku Pérez en 2021.

2013



2017



Autor: Alberto Viteri
Fuente: Consejo Nacional Electoral